



Newsletter : Projet de construction

LE VILLAGE DES AÎNÉS

Voici le nom choisi à 50,6% dans l'enquête réalisée auprès des habitants, des familles et des professionnels.

Merci à tous pour votre participation (267 retours !)

La prochaine étape consiste à définir l'appellation des différents espaces du futur établissement lors des ateliers prévus le Jeudi 05 Février 2026.

i Si vous êtes intéressés pour **participer** à ces ateliers, écrivez à stagiaire@ehpadsaintheand.fr ou contactez l'accueil au 04 77 30 41 14 avant le lundi 26 Janvier 2026.

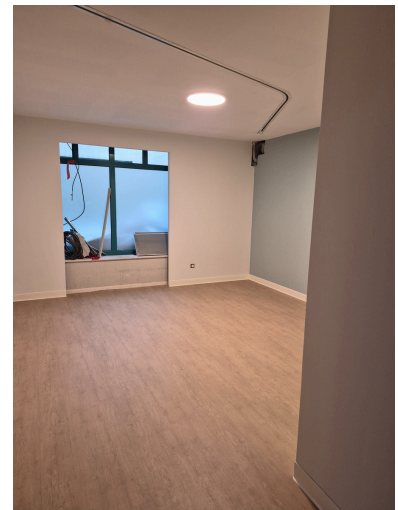
LA CHAMBRE TÉMOIN

Le chantier de la chambre témoin a débuté le Jeudi 20 Novembre 2025. Cette chambre témoin est installée au sein même de l'établissement actuel.

Les premières étapes ont déjà été engagées, avec notamment :

- La pose des rails de transfert
- L'incorporation des cloisons
- La peinture
- La pose du sol et des plinthes

Fin des travaux prévue début février



La chambre témoin a plusieurs objectifs principaux :

- évaluer la fonctionnalité des aménagements et des équipements par des tests (mises en situation réelles, formations...)
- faciliter la projection de tous (organisation de visites)

Un groupe de travail sera prochainement mis en place pour accompagner cette étape.

PROJET DE CONSTRUCTION : OÙ EN SOMMES NOUS DES TRAVAUX ?

Les avancées du chantier

Le chantier poursuit son évolution avec la réalisation de plusieurs étapes clés.



La base de vie est désormais installée ainsi que la première grue. Mi-janvier 2026, une deuxième grue viendra compléter l'équipement déjà en place.

Les fondations du premier bâtiment ont été réalisées. Les travaux d'élévation du premier niveau sont en cours. La plateforme du deuxième bâtiment ainsi que le parking sont en construction.



ET APRÈS ?

12-13 Janvier 2026 :

Installation de la deuxième grue

Jeudi 05 Février 2026 :

Ateliers sur la définition des ambiances des différents espaces du futur établissement

Premier semestre 2026 :

Aménagement, tests et visites de la chambre témoin

2026 :

Poursuivre la réflexion sur les organisations de travail, prenant en compte l'approche domiciliaire, l'ouverture sur l'extérieur et l'accompagnement des résidents au sein des pavillons

2027 :

Préparation de l'emménagement

Réception du bâtiment et remise des clés

SUIVEZ-NOUS

www.ehpadsaintheand.fr

