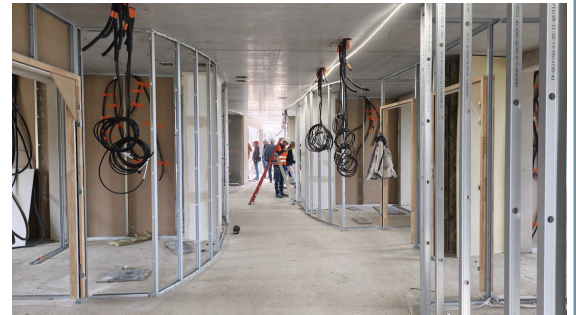


PROJET DE CONSTRUCTION : OÙ EN SOMMES NOUS DES TRAVAUX ?

Les avancées du chantier

Structuré en cinq grandes phases de travaux, le chantier progresse à grande vitesse !

Le futur bâtiment A est aujourd'hui hors d'eau, hors d'air. Le futur bâtiment B prend forme avec l'avancement des travaux de gros œuvre et l'élevation progressive de la structure.



L'implantation des chambres a débuté.



DES CHAMBRES IDENTIQUES AVEC DES AMBIANCES DIFFÉRENTES

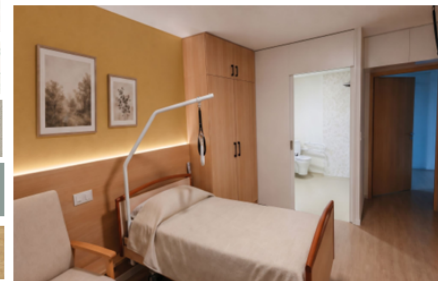
3 ambiances de chambre ont été retenues :

- La chambre verte
- La chambre bleue
- La chambre ocre

Des ambiances de salle de bain sont associées à chaque ambiances de chambres.

Gammes couleurs chambre + salle de bain

Chambre type 1		Chambre type 2		Chambre type 3	
Chambre 1 : verte +	Salle de bain 1	Chambre 2 : bleue +	Salle de bain 2	Chambre 3 : ocre +	Salle de bain 3



CHAMBRE TÉMOIN : L'AMÉNAGEMENT SE PRÉPARE !

Depuis début février, un groupe de travail pluridisciplinaire se réunit pour **aménager la chambre témoin**, incluant la chambre et la salle de bain. **L'objectif est de tester concrètement le mobilier, les équipements et l'organisation des espaces.** Ces essais permettent d'évaluer le confort, la sécurité et la circulation pour les habitants et les professionnels.

Les aménagements sont pensés selon différents profils d'habitants, plus ou moins autonomes. Les retours serviront à ajuster progressivement la configuration finale de la chambre témoin.

La prochaine étape consistera à travailler l'équipement de la chambre avec les fournisseurs de mobilier.



RÉFLEXION SUR LES FUTURES ORGANISATIONS DE TRAVAIL

Dans le cadre du projet « **Le Village des Aînés** » et du futur emménagement, des groupes de travail ont été lancés pour analyser les impacts organisationnels et humains de cette transition.

L'objectif est d'anticiper les évolutions, identifier les points de vigilance et co-construire une feuille de route pour accompagner les équipes. Le projet tient compte des nouvelles organisations : unités de vie de 13 habitants, approche domiciliaire renforcée et ouverture sur l'extérieur.

Accompagnés par un clinicien du travail, spécialiste des conditions de vie professionnelles, quatre groupes réunissant 10 à 12 professionnels volontaires ont travaillé par secteur.

Chaque groupe s'est réuni deux fois pour analyser les impacts métiers et proposer des solutions concrètes. **Les thématiques portent sur : domicile/prévention, hébergement, dynamique sociale et fonction supports/logistiques.**

Les travaux qui ont débuté en mars se poursuivent, avec une restitution collective prévue le 25 juin.

SUIVEZ-NOUS

www.ehpadsaintheand.fr



NOS PARTENAIRES

